

## imagePROGRAF 系列 MFP解决方案

### 经济、实用

搭配Lm24/Lm36经济型扫描仪  
无需通过电脑就能完成复印操作

可搭载Lm24的MFP解决方案

- TM-5240 MFP
- TM-5250 MFP
- TM-5255 MFP

可搭载Lm36的MFP解决方案

- TM-5350 MFP



\*图为搭载Lm24版本的MFP解决方案



\*图为搭载Z36 Touch版本的MFP解决方案

### 更高清晰度、高速扫描

搭配Z36 AIO全配版扫描仪，使用更流畅  
搭配Z36 Touch简洁版扫描仪，性价比更高

可搭载Z36 AIO/Z36 Touch的MFP解决方案

- TM-5355 MFP
- TX-5410/5420 MFP
- TZ-5300/5320 MFP
- TX-5310/5320 MFP

#### 支持多种扫描格式

扫描存储到USB时所支持的文件格式

标准模式



扩展模式

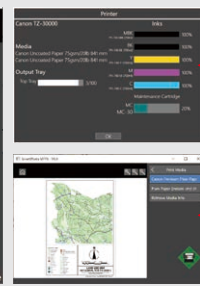
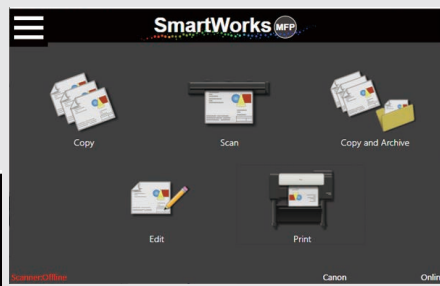
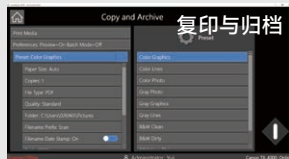
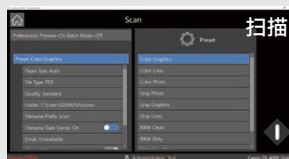
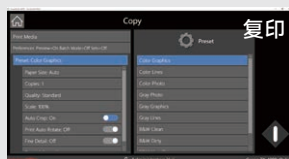
通过电脑并使用  
“ScanAppL”软件进行操作



PDF  
PDF/A  
多页PDF

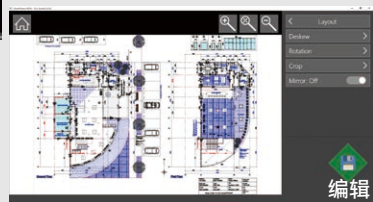
#### SmartWorks V6操控系统

提供便捷的用户操控界面



获取  
打印状态

获取  
纸张信息



编辑

打印

# imagePROGRAF系列 MFP解决方案参数表

扫描仪型号	Lm24	Lm36	Z36 Touch-TM	Z36 Touch-TX	Z36 Touch-TZ	Z36 AIO-TM	Z36 AIO-TX	Z36 AIO-TZ
技术规格	CIS (单列式传感器)		CIS (单列式传感器)					
扫描宽度	6.2 英寸 <sup>*1</sup> ~24 英寸	6.0 英寸~36 英寸	6.0 英寸~36 英寸					
原稿宽度	26 英寸	38 英寸	38 英寸					
最大扫描长度 <sup>*2</sup>	2.77 米 /109 英寸		15.24 米 (TIFF)、8 米 (JPEG/PDF) 长图扫描模式下不小于 25 米 (PDF 格式)					
原稿厚度 <sup>*3</sup>	0.07 毫米~0.8 毫米		0.07 毫米~1.0 毫米					
扫描速度 <sup>*4</sup>	黑白扫描 (200dpi 模式): 3 英寸 / 秒		黑白扫描 (200dpi 模式): 13 英寸 / 秒					
	彩色扫描 (200dpi 模式): 1 英寸 / 秒		彩色扫描 (200dpi 模式): 3 英寸 / 秒					
	彩色复印 (300/300dpi 模式): 1 英寸 / 秒		彩色复印 (200/200dpi 模式): 6 英寸 / 秒					
分辨率	光学分辨率 600dpi		光学分辨率 1,200dpi					
	可选分辨率: 200、300、600dpi		可选分辨率: 100、200、300、400、600、800、1,000、1,200dpi					
扫描精度 <sup>*5</sup>	0.2% +/- 1 像素		0.1% +/- 1 像素					
原稿送纸方式	前部送纸; 回转出纸或后部直接出纸		前部送纸; 回转出纸或后部直接出纸					
扫描仪与打印机连接方式	以太网		USB					
操控屏尺寸	3.5 英寸触控 (在扫描仪机身)		15.6 英寸触摸屏 <sup>*6</sup> (16:9)			15.6 英寸触控 (AIO 一体式)		
操控屏语言	英语 / 日语		简体中文 / 繁体中文 / 英语 / 日语等共 15 种语言支持					
相关认证	CCC, UL, FCC, CE, EAC, VCCI, BIS, CB, RCM, Energy Star		CCC, CuI/UL, FCC(EMC), CE, EAC, VCCI, BIS, CB, RCM, Energy Star, CB, NOM-019, C-TICK, EMC +LOA, UL AR, WEEE, REACH, RoHS					
扫描 / 复印软件	ScanAppL		SmartWorks MFP V6					
服务器配置	—		—			Windows 10物联网企业版-64位·100Mbs以太网·8GB RAM内存·256GB SSD·背面: USB 3.0接口3个/USB 2.0接口1个·正面: USB 3.0接口1个 (扫描到USB存储器)·千兆网卡接口1个		
服务器相关认证	—		—			CCC, CEL, CB, CE, EAC, FCC, UL, Energy Star, VCCI, PSE, RCM, BIS, WEEE, RoHS/REACH		
扫描 / 复印软件建议运行环境	Windows 10/11-32 位·100Mbs 以太网·2GB RAM 内存·高速 7,200 转 HDD·最小 2GB 运行空间·20GB 图像处理空间		Windows 10/11-64 位·1000Mbs 以太网·8GB RAM 内存·256GB SSD·USB 3.0 接口 3 个·最小 2GB 运行空间·20GB 图像处理空间			—		
包装尺寸 / 重量	1030×280×205mm; 重量: 9.4KG	1340×280×205 mm; 重量: 12KG	1,245×410×375mm; 重量: 27.1KG	1,275×550×375mm; 重量: 36.4KG	1,125×415×365mm; 重量: 19.8KG	1,245×410×375mm; 重量: 28.1KG	1,275×550×375mm; 重量: 37.4KG	1,125×415×365mm; 重量: 20.8KG
扫描仪电源环境 / 能耗	100~240V, 50~60Hz; 休眠时 0.6W; 扫描时 17.5W		100~240V, 50~60Hz; 休眠时 0.2W; 扫描时 23.3W					
imagePROGRAF 打印机支持	TX-5310/5320 TX-5410/5420	TZ-5300/5320	TM-5355	TX-5310/5320 TX-5410/5420	TZ-5300/5320	TM-5355	TX-5310/5320 TX-5410/5420	TZ-5300/5320
运行要求	扫描仪需要连接到打印机, 否则无法独立运行							

\*1.1英寸=25.4mm

\*2.最大扫描长度因文件保存类型和扫描分辨率不同而异, 此处引用的是以200dpi扫描时的测试数据; 长图扫描模式使用彩色300dpi扫描, 可扫描长度不低于25米。

\*3.厚的扫描原稿必须为软性材料, 扫描时需拆下回纸导板。

\*4.扫描速度与扫描仪所支持的分辨率成比例。

\*5.扫描精度可能因操作环境和介质的类型和厚度而异。

\*6.使用触摸屏功能需要同时连接HDMI线和USB线。

\*以上产品说明的内容、图片等, 仅供参考。产品及产品信息最终以产品实物及随机资料为准。我司已对所有资料内容详尽校对, 如仍有任何疏漏或翻译误差, 敬请谅解。产品规格等信息如有变更, 恕不另行通知。购买前请与销售商确认。

\*以上数据来源于佳能实验室, 打印测定环境和测定条件请参考产品规格页面中的信息, 实际数据会因测定环境和测定条件的不同而有所变化。

Delighting You Always

中国总部·佳能(中国)有限公司

地址:北京市朝阳区针织路23号楼中国人寿金融中心33层 电话:(86)-10-8513-9999 邮编:100026

详情请咨询佳能热线电话:4006-222-666

欢迎访问佳能(中国)主页 <http://www.canon.com.cn>



佳能专业打印  
产品公众号



佳能官方微信  
Canon中国